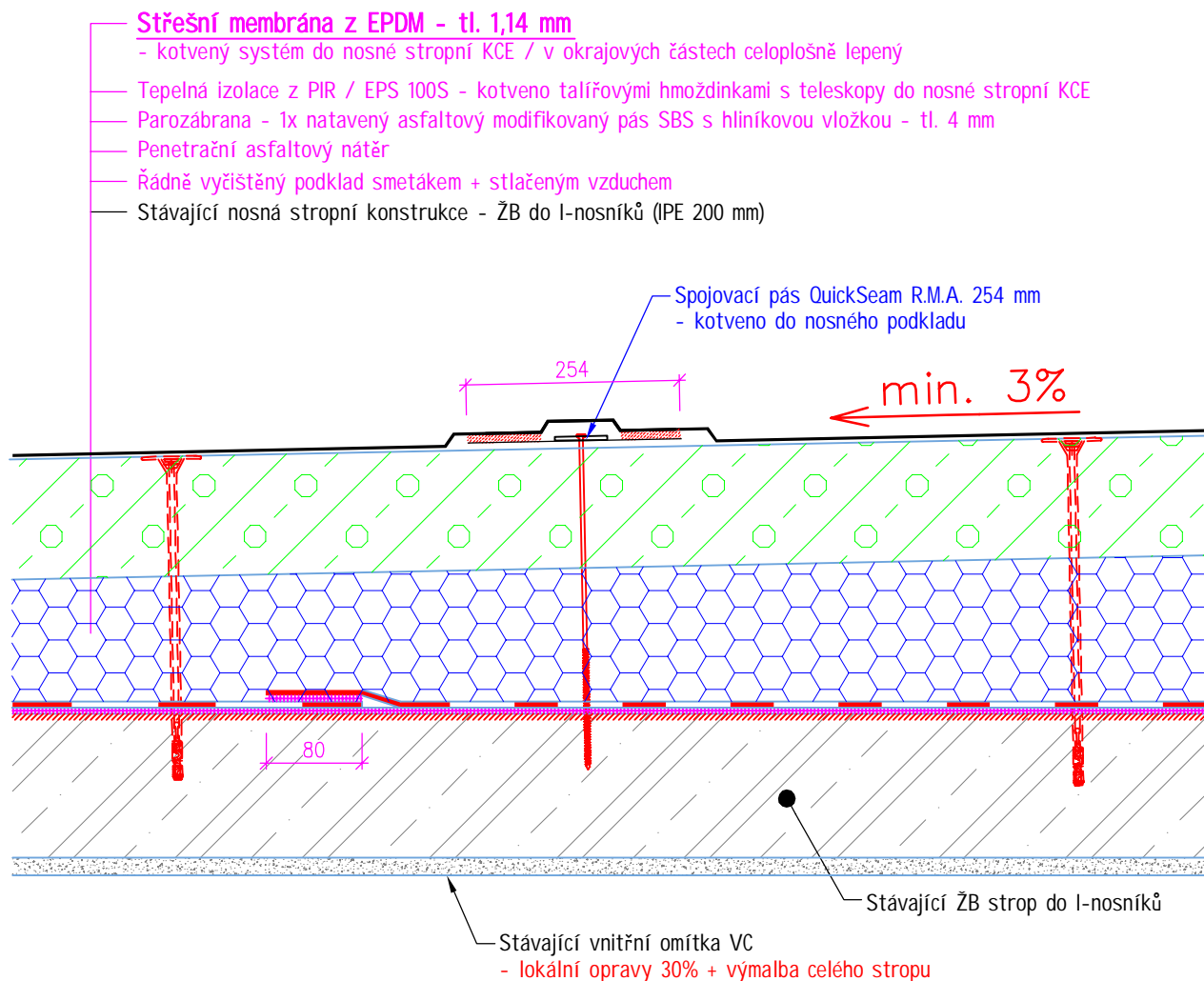


DETAIL A

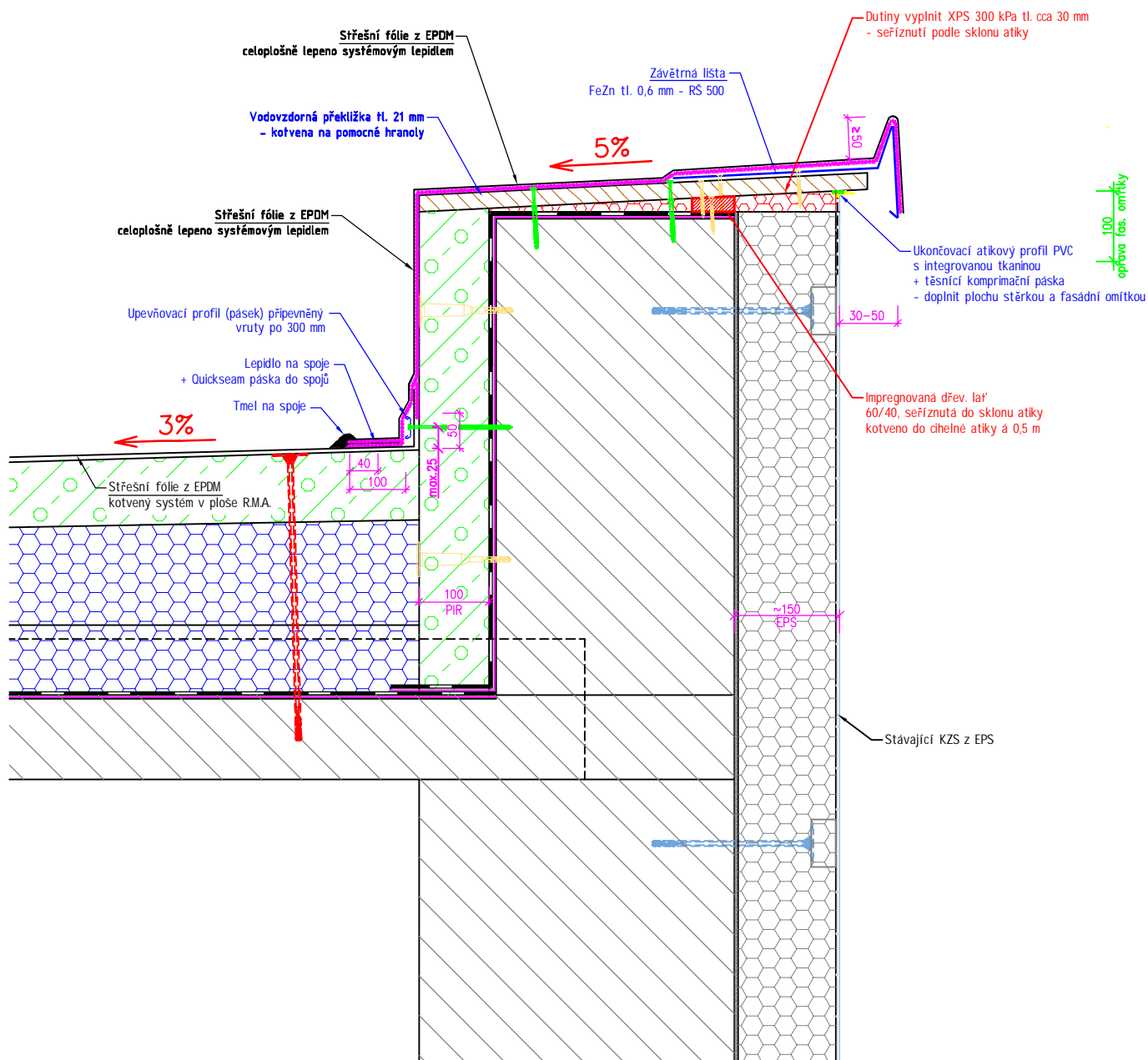


POZNÁMKA:

- Před zahájením aplikace nového souvrství střechy nutno provést výtahné zkoušky pro zvolení vhodné stabilizace navržené sklady střešního pláště
- Následně bude zhotoven kotvící plán pro celou střešní rovinu
- Současně bude provedeno přesnější výškové a prostorové zameření střešní roviny pro návrh spádových klínů z EPS 100S

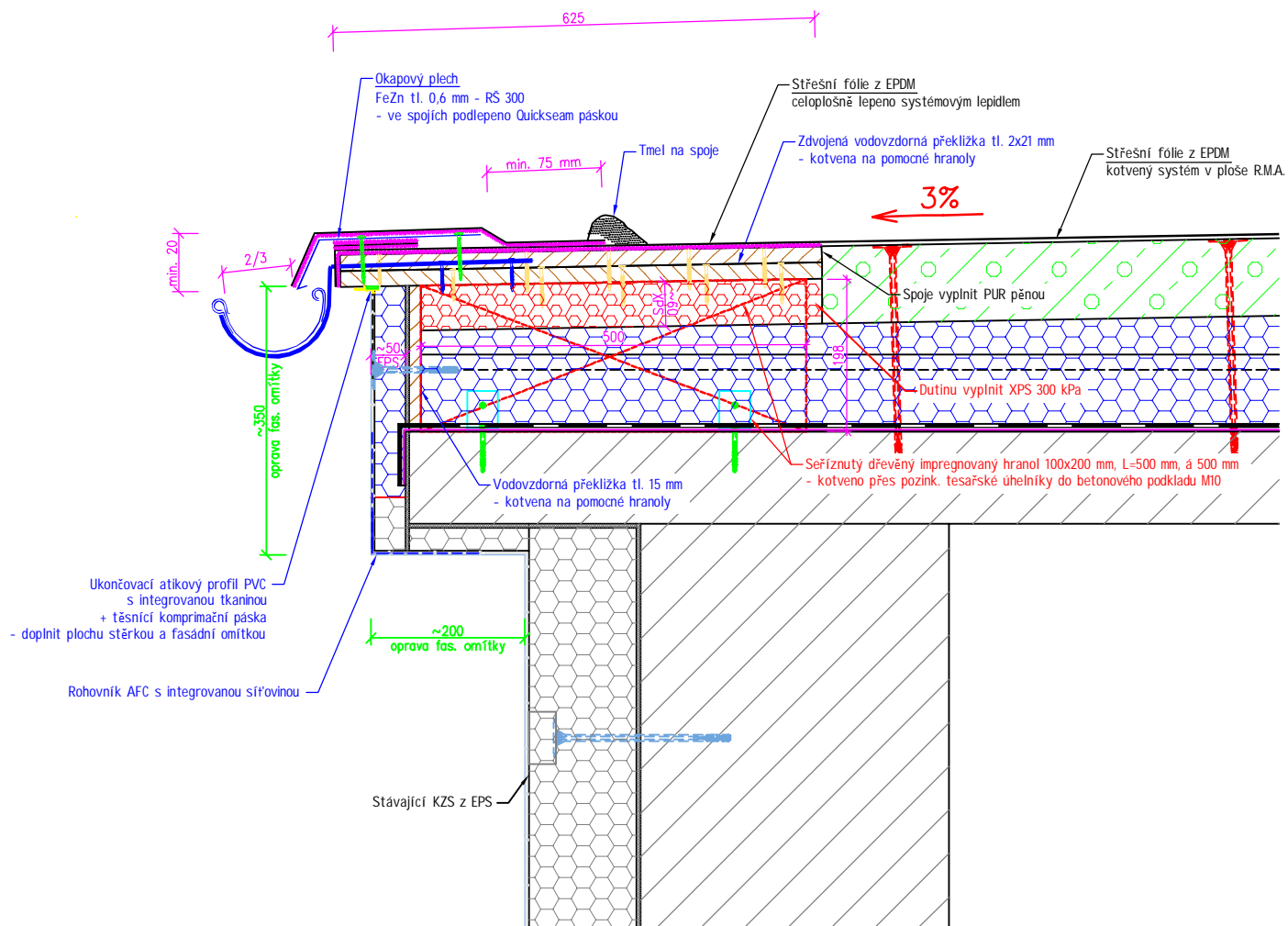
Řešení v ploše

DETAIL B



Ukončení u atiky

DETAIL C



Ukončení u vyloženého okapu